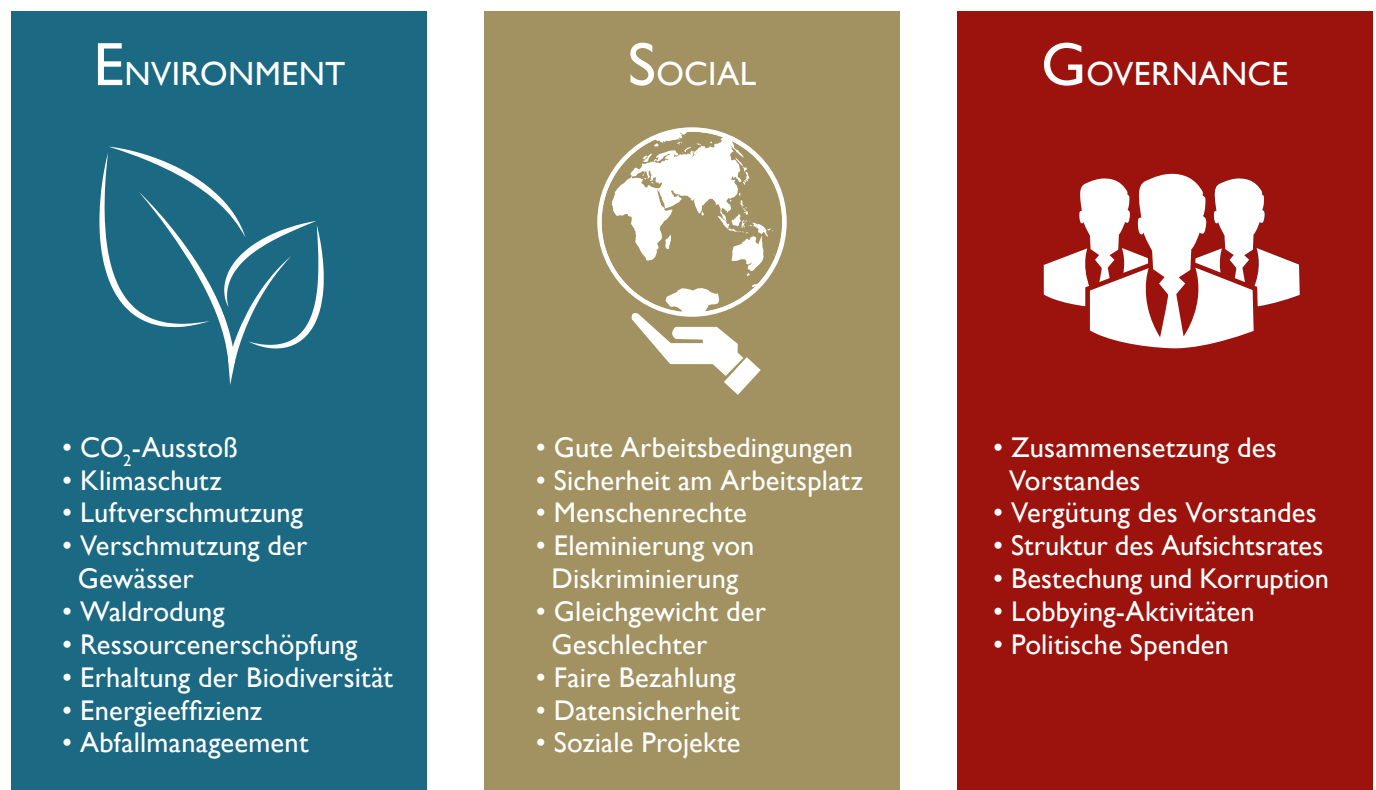


Artikel 10 – Transparenz bei der Bewerbung ökologischer oder sozialer Merkmale und bei nachteiligen Investitionen auf Internetseiten

ABSATZ 1

a) Beschreibung der ökologischen oder sozialen Merkmale

Bei den Investitionsentscheidungen innerhalb der Aktienstrategie* Premium Selection Equity werden von der Volksbank Vorarlberg e. Gen. nicht nur finanzielle, sondern stets auch ökologische sowie soziale Faktoren berücksichtigt. In diesem Zusammenhang setzt die Volksbank Vorarlberg e. Gen. im Bereich der Nachhaltigkeit auf einen zentralen Begriff: ESG. Die Abkürzung steht für die drei Worte Environment (Umwelt), Social (Soziales) und Governance (Unternehmensführung). Die drei Bereiche Umwelt, Soziales und Unternehmensführung fließen oft ineinander über. Eine detaillierte Übersicht kann hier entnommen werden:



Quelle: Volksbank Vorarlberg (2021)

*Bei der Aktienstrategie Premium Selection Equity handelt es sich um das Aktienmandat Premium Selection Equity und um den Aktienfonds Premium Selection Equity. Das Aktienmandat Premium Selection Equity wird den Kunden von der Volksbank Vorarlberg e. Gen. als Portfolioverwaltung angeboten. Der Aktienfonds Premium Selection Equity wurde von der CAIAC Fund Management AG (Sitz in Liechtenstein) emittiert und die Volksbank Vorarlberg e. Gen. ist der Portfolioverwalter dieses Fonds. Beim Aktienmandat Premium Selection Equity und Aktienfonds Premium Selection Equity wird dieselbe zugrundeliegende Strategie implementiert und umgesetzt. Es können lediglich minimale Abweichungen innerhalb der einzelnen Positionen auftreten, da beim Aktienfonds ein Liquiditätsmanagement (Ausgabe und Rücknahme von Anteilen) durchgeführt werden muss. Bei den nachfolgenden Ausführungen wird einerseits lediglich die Aktienstrategie Premium Selection Equity (zur Vereinfachung der Lesbarkeit) erwähnt und andererseits Verlinkungen zu Webseiten vom Aktienfonds Premium Selection Equity sowie Aktienmandat Premium Selection Equity getätigt.

b) Angaben zu den Methoden, die angewandt werden, um die ökologischen oder sozialen Merkmale oder die Auswirkungen der für das Finanzprodukt ausgewählten nachhaltigen Investitionen zu bewerten, zu messen und zu überwachen, unter anderem Angaben zu den Datenquellen, zu den Kriterien für die Bewertung der zugrunde liegenden Vermögenswerte sowie zu den relevanten Nachhaltigkeitsindikatoren, die zur Messung der ökologischen oder sozialen Merkmale oder der Gesamtnachhaltigkeitsauswirkungen des Finanzprodukts herangezogen werden:

Der Aktienstrategie Premium Selection Equity liegt in erster Linie ein Nachhaltigkeitsfilter zu Grunde. Somit werden in einem ersten Schritt Ausschlusskriterien angewendet, um bestimmte Unternehmen von vornherein auszusortieren. Im nächsten Schritt werden innerhalb der nicht ausgeschlossenen Branchen die Faktoren Umwelt, Soziales und gute Unternehmensführung bei den Investitionsentscheidungen berücksichtigt (ESG Integration). Zur Messung bzw. Bewertung der ökologischen und sozialen Merkmale werden Nachhaltigkeitsratings von externen Datenanbietern herangezogen. Die Volksbank Vorarlberg e. Gen. bedient sich dem Analysehaus MSCI ESG Research, einem langjährigen Partner im Bereich der Nachhaltigkeitsanalyse sowie der Union Investment, einer der führenden Anbietern von Nachhaltigkeitsdaten innerhalb von Europa. Die Investitionen innerhalb der Aktienstrategie Premium Selection Equity werden anhand des Systems MSCI ESG Manager laufend überwacht und können aufgrund neuer Entwicklungen und Erkenntnisse an den Märkten angepasst werden.

Ausschlusskriterien

Die Volksbank Vorarlberg e. Gen. hat sich dazu entschieden, gewisse Branchen und darin tätige Unternehmen von vornherein aus dem Investmentuniversum der Aktienstrategie Premium Selection Equity auszuschließen. Damit soll verhindert werden, dass Unternehmen in die Aktienstrategie Premium Selection Equity gelangen, die den Werten und Vorstellungen der Volksbank Vorarlberg e. Gen. in grundlegender Weise widersprechen.

Die **Ausschlusskriterien** für die Aktienstrategie Premium Selection Equity umfassen:

- Chlor und Agrochemie
- Fossile Brennstoffe (inkl. Kohleabbau)
 - Stromerzeugung Kohleenergie
- Kernenergie (Betrieb und Komponenten)
 - Stromerzeugung Kernenergie
- Uranabbau
- Ölsande
- Fracking
- Umweltschädliches Verhalten
- Glücksspiel
- Pornographie
- Tabakwaren
- Waffen/Rüstungsgüter
 - Streubomben und Antipersonenminen
 - Massenvernichtungswaffen
 - Kontroverse Waffen
- Arbeitsrechte
- Ausbeuterische Kinderarbeit
- Menschenrechte
- Verletzung fundamentaler ethischer Normen
- Korruption und Bestechung
- UN Global Compact
- Controversies rote Flagge

Die Liste der Ausschlusskriterien ist nicht abschließend. Zusätzlich werden die jeweiligen dazugehörigen Umsatztoleranzen regelmäßig überprüft und gegebenenfalls angepasst. Auf der Homepage www.private-banking.at können die aktuellen Ausschlusskriterien und Umsatztoleranzen eingesehen werden.

Die Volksbank Vorarlberg e. Gen. hat anhand dieser Ausschlusskriterien einen Filter in Zusammenarbeit mit der Union Investment aufgesetzt. Die Aktienstrategie Premium Selection Equity wird auf monatlicher Basis auf Verstöße bezüglich dieser Ausschlusskriterien überprüft. Des Weiteren wird ein Investmentuniversum von ca. 3.000 Einzelaktien auf monatlicher Basis ausgewertet. Somit wird sichergestellt, dass Neuinvestitionen stets die Anforderungen der genannten Ausschlusskriterien erfüllen.

ESG Integration

Da die Auswahl von verantwortlich wirtschaftenden Unternehmen für die Aktienstrategie Premium Selection Equity im Vordergrund steht, werden anschließend durch die ESG Integration Kriterien zu Umwelt, Soziales und gute Unternehmensführung in die Analyse miteinbezogen. Ziel der ESG Integration ist es, innerhalb der einzelnen, nicht ausgeschlossenen Branchen jene Unternehmen zu identifizieren, die sich in besonderer Weise um die Herausforderungen einer nachhaltigen Entwicklung bemühen. Dafür werden die Unternehmen nach einer großen Anzahl von Kriterien bewertet, die sich – mit den drei Aspekten Umwelt, Soziales und guter Unternehmensführung – auf alle bedeutenden Bereiche der unternehmerischen Tätigkeit beziehen.

Um die ESG Integration bei den Investitionsentscheidungen innerhalb der Aktienstrategie Premium Selection Equity umzusetzen, greifen die Portfoliomanager der Volksbank Vorarlberg e. Gen. auf zwei externe Datenanbieter zurück. Zum einen steht dabei ein Zugang zu MSCI ESG Research zur Verfügung und zum anderen besteht im Bereich der Nachhaltigkeit eine Partnerschaft mit der Union Investment. Beide Datenanbieter liefern zu den analysierten Instrumenten Einschätzungen in Form von ESG Ratings (MSCI ESG Research, AAA bis CCC) oder ESG-Scores (Union Investment, 0 bis 100), welche neben der traditionellen Analyse in die Bewertung der einzelnen Investitionen miteinfließen. Die Aktienstrategie Premium Selection Equity hat sich zum Ziel gesetzt, stets ein Durchschnittsrating von A (MSCI ESG Research) aufzuweisen. Details zu den Kriterien für die Bewertung von MSCI ESG Research können Sie dem Dokument **Transparenzkodex** (Punkt 3.5) unter <https://www.private-banking.at/aktienfonds-premium-selection/> entnehmen. Weitere Details zu den relevanten Nachhaltigkeitsindikatoren, die zur Messung der ökologischen oder sozialen Merkmale herangezogen werden, können dem **ESG-Factsheet** unter <https://www.private-banking.at/aktienfonds-premium-selection/> entnommen werden.

Der Investitionsentscheidungsprozess der Volksbank Vorarlberg e. Gen. zielt darauf ab, nachhaltig agierende Unternehmen zu fördern, kontroverse Geschäftsfelder zu vermeiden und schwerwiegende Verstöße gegen internationale Normen im Bereich Umwelt und Soziales zu minimieren.

Weitere Informationen finden Sie unter <https://www.private-banking.at/unsere-leistungen-ihr-service/unsere-anlageloesungen/aktienfonds-premium-selection/> oder <https://www.private-banking.at/unsere-leistungen-ihr-service/aktienmandat-premium-selection/>

c) Die in den Artikeln 8a genannten Informationen

Aktienfonds Premium Selection Equity:

Sämtliche Informationen können Sie dem Prospekt (Seite 52) unter folgendem Link <https://www.private-banking.at/aktienfonds-premium-selection/> entnehmen.

Aktienmandat Premium Selection Equity:

Sämtliche Informationen können Sie den Informationen zum WAG (Seite 7f) unter folgendem Link <https://www.private-banking.at/mifid-ii/> entnehmen.

d) Die in den Artikeln 11 genannten Informationen

Informationen dazu, wie die ökologischen oder sozialen Merkmale erfüllt wurden sind für die Berichtszeiträume ab dem 01.01.2022 dem Rechenschaftsbericht der Aktienstrategie Premium Selection Equity zu entnehmen.