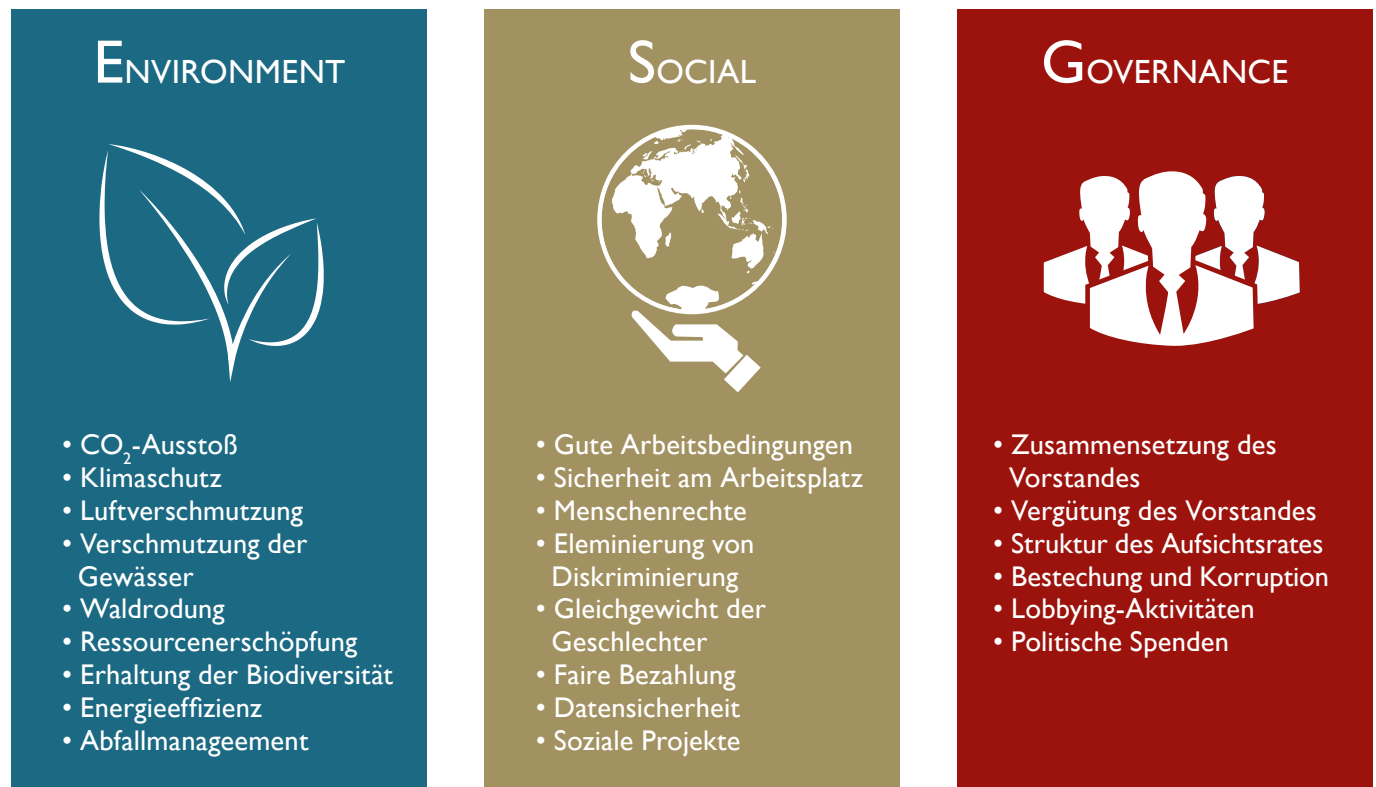


Artikel 10 – Transparenz bei der Bewerbung ökologischer oder sozialer Merkmale und bei nachhaltigen Investitionen auf Internetseiten

ABSATZ 1

a) Beschreibung der ökologischen oder sozialen Merkmale

Bei den Investitionsentscheidungen innerhalb der Aktienstrategie Premium Selection Equity sowie innerhalb der Aktienstrategie Premium Dividends Sustainable werden von der Volksbank Vorarlberg e. Gen. nicht nur finanzielle, sondern stets auch ökologische sowie soziale Faktoren berücksichtigt. In diesem Zusammenhang setzt die Volksbank Vorarlberg e. Gen. im Bereich der Nachhaltigkeit auf einen zentralen Begriff: ESG. Die Abkürzung steht für die drei Worte Environment (Umwelt), Social (Soziales) und Governance (Unternehmensführung). Die drei Bereiche Umwelt, Soziales und Unternehmensführung fließen oft ineinander über. Eine detaillierte Übersicht kann hier entnommen werden:



Unter Buchstabe b) wird beschrieben, welche Methoden die Volksbank Vorarlberg e. Gen. anwendet, um die Auswirkungen der ESG Faktoren zu messen.

b) Angaben zu den Methoden

Den Aktienstrategien Premium Selection Equity und Premium Dividends Sustainable liegt in erster Linie ein Nachhaltigkeitsfilter zu Grunde. Somit werden in einem ersten Schritt Ausschlusskriterien angewendet, um bestimmte Unternehmen von vornherein auszusortieren. Im nächsten Schritt werden innerhalb der nicht ausgeschlossenen Branchen die Faktoren Umwelt, Soziales und gute Unternehmensführung bei den Investitionsentscheidungen berücksichtigt (ESG Integration).

Ausschlusskriterien

Die Volksbank Vorarlberg e. Gen. hat sich dazu entschieden, gewisse Branchen und darin tätige Unternehmen von vornherein aus dem Investmentuniversum der Aktienstrategien Premium Selection Equity und Premium Dividends Sustainable auszuschließen. Damit soll verhindert werden, dass Unternehmen in die Aktienstrategien Premium Selection Equity und Premium Dividends Sustainable gelangen, die den Werten und Vorstellungen der Volksbank Vorarlberg e. Gen. in grundlegender Weise widersprechen.

Die **Ausschlusskriterien** für die Aktienstrategien Premium Selection Equity und Premium Dividends Sustainable umfassen:

- Chlor und Agrochemie
- Fossile Brennstoffe (inkl. Kohleabbau)
 - Stromerzeugung Kohleenergie
- Kernenergie (Betrieb und Komponenten)
 - Stromerzeugung Kernenergie
- Uranabbau
- Waffen/Rüstungsgüter
- Kontroverse Waffen
 - ABC-Waffen
 - Abgereichertes Uran
 - Streubomben und Antipersonenminen
 - Brandwaffen (inkl. weißem Phosphor)
- Ölsande
- Fracking
- Glücksspiel
- Pornographie
- Tabakwaren
- UN Global Compact
 - Grundlegende Menschenrechte
 - Arbeitsstandards, Zwangsarbeit, Kinderarbeit
 - Diskriminierung am Arbeitsplatz, Gewerkschaftsrechte
 - Umweltschutz
 - Bilanzbetrug, Bestechung, Geldwäsche
 - Verbraucherschutz

Die Liste der Ausschlusskriterien ist nicht abschließend. Zusätzlich werden die jeweiligen dazugehörenden Umsatztoleranzen regelmäßig überprüft und gegebenenfalls angepasst. Auf der Homepage www.private-banking.at können die aktuellen Ausschlusskriterien und Umsatztoleranzen eingesehen werden.

Die Volksbank Vorarlberg e. Gen. hat anhand dieser Ausschlusskriterien einen Filter in Zusammenarbeit mit dem externen Research-Partner ISS ESG aufgesetzt. Die Aktienstrategien Premium Selection Equity und Premium Dividends Sustainable werden auf monatlicher Basis auf Verstöße bezüglich dieser Ausschlusskriterien überprüft. Die Vermögensverwaltung der Volksbank Vorarlberg e. Gen. darf lediglich in Einzeltitel investieren, die alle vorgegebenen Ausschlusskriterien erfüllen. Dies gilt auch für Neuinvestitionen.

ESG Integration

Da die Auswahl von verantwortlich wirtschaftenden Unternehmen für die Aktienstrategien Premium Selection Equity und Premium Dividends Sustainable im Vordergrund steht, werden anschließend durch die ESG Integration Kriterien zu Umwelt, Soziales und gute Unternehmensführung in die Analyse miteinbezogen. Ziel der ESG Integration ist es, innerhalb der einzelnen, nicht ausgeschlossenen Branchen jene Unternehmen zu identifizieren, die sich in besonderer Weise um die Herausforderungen einer nachhaltigen Entwicklung bemühen. Dafür werden die Unternehmen nach einer großen Anzahl von Kriterien bewertet, die sich – mit den drei Aspekten Umwelt, Soziales und guter Unternehmensführung – auf alle bedeutenden Bereiche der unternehmerischen Tätigkeit beziehen.

Um die ESG Integration bei den Investitionsentscheidungen innerhalb der Aktienstrategien Premium Selection Equity und Premium Dividends Sustainable umzusetzen, greifen die Portfoliomanager der Volksbank Vorarlberg e. Gen. auf zwei externe Datenanbieter zurück. Zum einen besteht im Bereich Nachhaltigkeit eine Partnerschaft mit ISS ESG und zum anderen steht ein Zugang zu MSCI ESG Research zur Verfügung. Beide Datenanbieter liefern zu den analysierten Instrumenten Einschätzungen in Form von ESG Performance Scores (ISS ESG, 0 bis 100) oder ESG-Ratings (MSCI ESG Research, AAA bis CCC), welche neben der traditionellen Analyse in die Bewertung der einzelnen Investitionen miteinfließen.

Weitere Informationen finden Sie unter <https://www.private-banking.at/unsere-leistungen-ihr-service/unsere-anlageloesungen/aktienfonds-premium-selection/>.

c) Die in den Artikeln 8a genannten Informationen

Sämtliche Informationen können den Veröffentlichungen zu Artikel 8 in den Informationen gemäß WAG 2018 unter folgendem Link <https://www.volksbank-vorarlberg.at/mifid> entnommen werden.

d) Die in den Artikeln 11 genannten Informationen

Sämtliche Informationen zum Artikel 11 Absatz 1 Buchstabe a) können dem Nachhaltigkeits-Factsheet unter <https://www.private-banking.at/unsere-leistungen-ihr-service/unsere-anlageloesungen/aktienfonds-premium-selection/> sowie <https://www.private-banking.at/unsere-leistungen-ihr-service/aktienmandat-premium-dividends-sustainable/> entnommen werden.