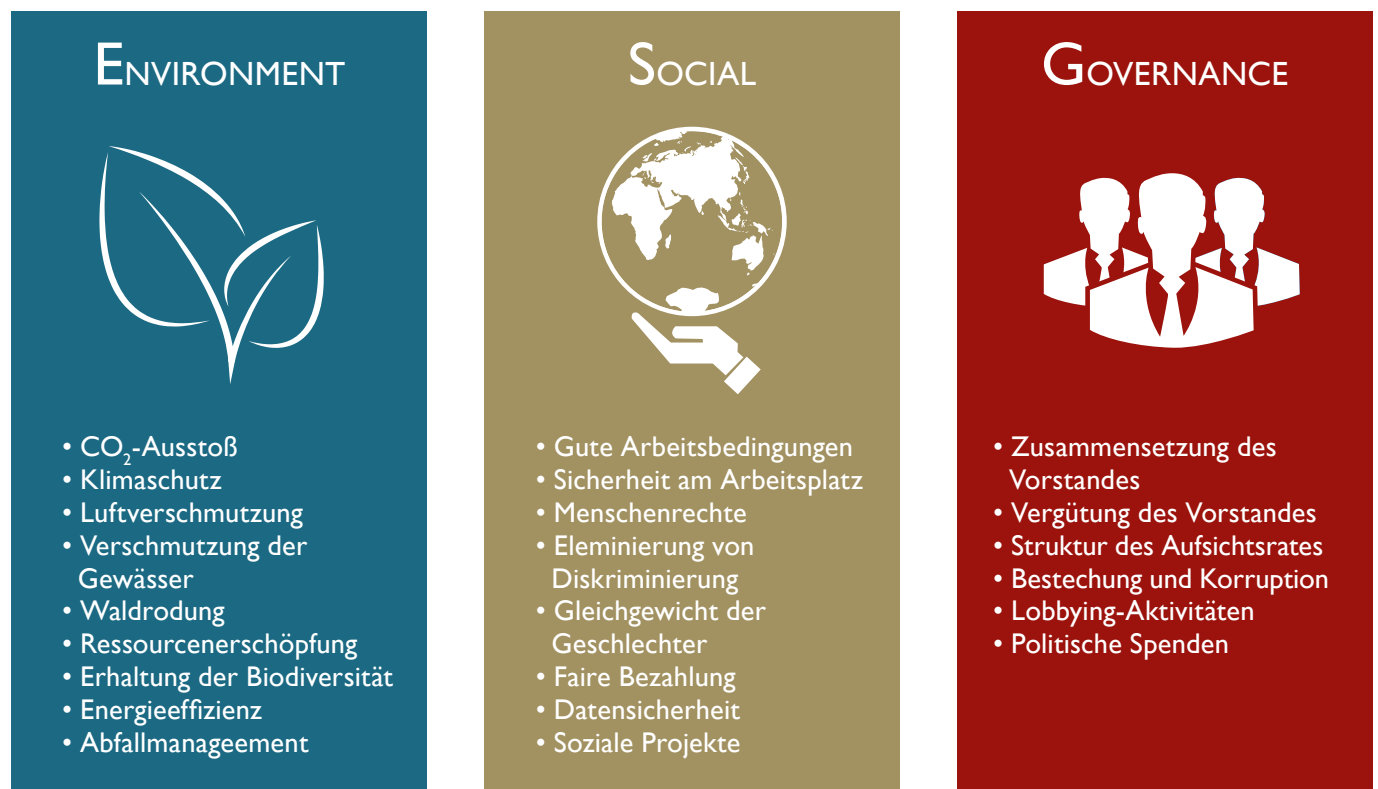


Artikel 10 – Transparenz bei der Bewerbung ökologischer oder sozialer Merkmale und bei nachhaltigen Investitionen auf Internetseiten

ABSATZ 1

a) Beschreibung der ökologischen oder sozialen Merkmale

Bei der Fondsauswahl innerhalb der Vermögensverwaltungsstrategien Income, Balanced und Growth werden von der Vermögensverwaltung der Volksbank Vorarlberg e. Gen. nicht nur finanzielle, sondern stets auch ökologische sowie soziale Faktoren berücksichtigt. In diesem Zusammenhang setzt die Volksbank Vorarlberg e. Gen. im Bereich der Nachhaltigkeit auf einen zentralen Begriff: ESG. Die Abkürzung steht für die drei Worte Environment (Umwelt), Social (Soziales) und Governance (Unternehmensführung). Die drei Bereiche Umwelt, Soziales und Unternehmensführung fließen oft ineinander über. Eine detaillierte Übersicht kann hier entnommen werden:



Unter Buchstabe b) wird beschrieben, welche Methoden die Volksbank Vorarlberg e. Gen. anwendet, um die Auswirkungen der ESG Faktoren zu messen.

b) Angaben zu den Methoden

Die Vermögensverwaltung der Volksbank Vorarlberg e. Gen. berücksichtigt bei der Fondsauswahl für die drei Vermögensverwaltungsstrategien (Income, Balanced und Growth) die oben beschriebenen ESG Faktoren, indem mindestens 80% in Fonds oder ETFs investiert werden, welche gemäß der EU-Offenlegungsverordnung 2019/2088 als Artikel 8 oder als Artikel 9 klassifiziert sind. Des Weiteren wird durch die aktive Umsetzung des hauseigenen Achtsamen Investmentansatz versucht, die ESG Integration bei der Fondsauswahl umzusetzen. Die Vermögensverwaltung der Volksbank Vorarlberg e. Gen. entscheidet bei Investitionsprodukten, bei welchem die Nachhaltigkeit nur schwer zu ermitteln ist (z.B. Investitionen in Gold oder liquide Hedge Fund Strategien), selektiv und wägt die Kaufentscheidung im Sinne der Portfoliodiversifikation genau ab.

ESG Integration

Neben der Klassifizierung der einzelnen Fonds und ETFs gemäß der EU-Offenlegungsverordnung 2019/2088 nach Artikel 8 oder Artikel 9, stellt die ESG Integration einen integralen Anteil des Achtsamen Investmentprozess der Vermögensverwaltung der Volksbank Vorarlberg e. Gen. dar.

Um die ESG Integration bei den Investitionsentscheidungen innerhalb der Vermögensverwaltungsstrategien umzusetzen, greifen die Portfoliomanager der Volksbank Vorarlberg e. Gen. auf zwei externe Datenanbieter zurück. Zum einen besteht im Bereich Nachhaltigkeit eine Partnerschaft mit ISS ESG und zum anderen steht ein Zugang zu MSCI ESG Research zur Verfügung. Beide Datenanbieter liefern zu den analysierten Instrumenten Einschätzungen in Form von ESG Performance Scores (ISS ESG, 0 bis 100) oder ESG-Ratings (MSCI ESG Research, AAA bis CCC), welche neben der traditionellen Analyse in die Bewertung der einzelnen Investitionen miteinfließen.

Weitere Informationen finden Sie unter <https://www.private-banking.at/unsere-leistungen-ihr-service/vermoegensverwaltungsstrategien>.

c) Die in den Artikeln 8a genannten Informationen

Sämtliche Informationen können den Veröffentlichungen zu Artikel 8 in den Informationen gemäß WAG 2018 unter folgendem Link <https://www.volksbank-vorarlberg.at/mifid> entnommen werden.

d) Die in den Artikeln 11 genannten Informationen

Sämtliche Informationen zum Artikel 11 Absatz 1 Buchstabe a) können dem Nachhaltigkeits-Factsheet unter <https://www.private-banking.at/unsere-leistungen-ihr-service/vermoegensverwaltungsstrategien> entnommen werden.