

## Europäischer SRI Transparenz Kodex

Der Europäische Transparenz Kodex gilt für Nachhaltigkeitsfonds, die in Europa zum Vertrieb zugelassen sind und deckt zahlreiche Asset-Klassen ab, etwa Aktien und Anleihen. Alle Informationen zum Europäischen Transparenz Kodex für Nachhaltigkeitsfonds finden Sie unter [www.eurosif.org](http://www.eurosif.org) und für Deutschland, Österreich und die Schweiz unter [www.forum-ng.org](http://www.forum-ng.org). Den Kodex ergänzt ein Begleitdokument, das Fondsmanager beim Ausfüllen des Transparenz Kodex unterstützt. Die aktuelle Fassung des Kodex wurde vom Eurosif-Vorstand am **19. Februar 2018** genehmigt.

### Neuerungen

Im Jahr 2017 wurde der Kodex überarbeitet, um aktuelle Entwicklungen auf dem Europäischen Markt für Nachhaltige Geldanlagen besser widerzuspiegeln. Der Transparenz Kodex wurde von einer Arbeitsgruppe nach den neuesten Entwicklungen der Branche auf europäischer und internationaler Ebene aktualisiert.

Unterzeichner des Kodex berücksichtigen nun Empfehlungen der Task Force on Climate-related Financial Disclosures (TCFD), des Artikel 173 der französischen TECV Verordnung und des Abschlussberichts der High-Level Group of Experts on Sustainable Finance (HLEG). Fragen in direkter Anlehnung an zuvor genannte Gesetze und Empfehlungen werden im Kodex durch Fußnoten markiert.

### Der Kodex basiert auf zwei grundlegenden Motiven

1. Die Möglichkeit, den Nachhaltigkeitsansatz von nachhaltigen Publikumsfonds Anlegern und anderen Stakeholdern leicht verständlich und vergleichbar zur Verfügung zu stellen.
2. Proaktiv Initiativen zu stärken, die zur Entwicklung und Förderung von Nachhaltigkeitsfonds beitragen, indem ein gemeinsames Rahmenwerk für Best-Practice-Ansätze im Bereich Transparenz geschaffen wird.

### Leitprinzipien

Unterzeichner des Kodex sollen offen und ehrlich sein und genaue, angemessene und aktuelle Informationen veröffentlichen, um den Stakeholdern, der breiten Öffentlichkeit und insbesondere den Anlegern zu ermöglichen, die ESG<sup>1</sup>-Strategien eines Fonds und deren Umsetzung zu verstehen.

### Die Unterzeichner des Transparenz Kodex verpflichten sich auf folgende Prinzipien:

- Die Reihenfolge und der genaue Wortlaut der Fragen sollen beachtet werden.
- Antworten sollen informativ und klar formuliert sein. Grundsätzlich sollen die erforderlichen Informationen (Instrumente und Methoden) so detailliert wie möglich beschrieben werden.
- Fonds sollen die Daten in der Währung bereitstellen, die sie auch für andere Berichterstattungszwecke verwenden.
- Gründe, die eine Informationsbereitstellung verhindern, müssen erklärt werden. Die Unterzeichner sollten systematisch darlegen, ob und bis wann sie hoffen, die Fragen beantworten zu können.
- Antworten müssen mindestens jährlich aktualisiert werden und das Datum der letzten Aktualisierung tragen.
- Der ausgefüllte Transparenz Kodex und dessen Antworten müssen leicht zugänglich auf der Internetseite des Fonds, der Fondsgesellschaft oder des Fondsmanagers stehen. In jedem Fall müssen die Unterzeichner angeben, wo die vom Kodex geforderten Informationen zu finden sind.
- Die Unterzeichner sind für die Antworten verantwortlich und sollen dies auch deutlich machen.

---

<sup>1</sup> ESG steht für *Umwelt, Soziales und Gute Unternehmensführung* – kurz für Englisch *Environment, Social, Governance*.

### **Erklärung der Volksbank Vorarlberg e. Gen.**

Nachhaltige Investments sind ein essentieller Bestandteil der strategischen Positionierung und Vorgehensweise der Volksbank Vorarlberg e. Gen. Seit dem Jahr 2016 bieten wir Nachhaltige Geldanlagen an und begrüßen den Europäischen Transparenz Kodex für Nachhaltigkeitsfonds.

Dies ist unsere dritte Erklärung für die Einhaltung des Transparenz Kodex. Sie gilt für den Zeitraum vom 01.09.2022 bis zum 31.08.2023. Unsere vollständige Erklärung zu dem Europäischen Transparenz Kodex für Nachhaltigkeitsfonds ist unten aufgeführt und wird ebenfalls im Jahresbericht des bzw. der entsprechenden Fonds und auf unserer Webseite veröffentlicht.

### **Zustimmung zum Europäischen Transparenz Kodex**

Die Volksbank Vorarlberg e. Gen. verpflichtet sich zur Herstellung von Transparenz. Wir sind davon überzeugt, dass wir unter den bestehenden regulativen Rahmenbedingungen und unter dem Aspekt der Wettbewerbsfähigkeit so viel Transparenz wie möglich gewährleisten.

Dornbirn, 04.08.2022

## Eurosif Definition verschiedener Nachhaltiger Anlagestrategien<sup>2</sup>

**Nachhaltige Themenfonds:** Investitionen in Themen oder Assets, die mit der Förderung von Nachhaltigkeit zusammenhängen und einen ESG-Bezug haben.

**Best-in-Class:** Anlagestrategie, nach der – basierend auf ESG-Kriterien – die besten Unternehmen innerhalb einer Branche, Kategorie oder Klasse ausgewählt werden.

**Normbasiertes Screening:** Überprüfung von Investments nach ihrer Konformität mit bestimmten internationalen Standards und Normen z. B. dem Global Compact, den OECD-Leitsätzen für multinationale Unternehmen oder den ILO-Kernarbeitsnormen.

**Ausschlüsse:** Dieser Ansatz schließt systematisch bestimmte Investments oder Investmentklassen wie Unternehmen, Branchen oder Länder vom Investment-Universum aus, wenn diese gegen spezifische Kriterien verstoßen.

**ESG-Integration:** Explizite Einbeziehung von ESG-Kriterien bzw. -Risiken in die traditionelle Finanzanalyse.

**Engagement und Stimmrechtsausübung:** Langfristig angelegter Dialog mit Unternehmen und die Ausübung von Aktionärsrechten auf Hauptversammlungen, um die Unternehmenspolitik bezüglich ESG-Kriterien zu beeinflussen.

**Impact Investment:** Investitionen in Unternehmen, Organisationen oder Fonds mit dem Ziel, neben finanziellen Erträgen auch Einfluss auf soziale und ökologische Belange auszuüben.

---

<sup>2</sup> Nachhaltige und verantwortliche Geldanlagen (Sustainable and Responsible Investments, SRI) sind Anlagestrategien, die ESG-Strategien und Kriterien in die Recherche, Analyse und in den Auswahlprozess des Investmentportfolios einbeziehen bzw. berücksichtigen. Es kombiniert die traditionelle Finanzanalyse und das Engagement/Aktivitäten mit einer Bewertung von ESG-Faktoren. Ziel ist es langfristige Renditen für Investoren zu sichern und einen gesellschaftlichen Mehrwert zu schaffen, indem Unternehmen nachhaltiger handeln. Ref. Eurosif 2016

FNG-Definition: Nachhaltige Geldanlagen ist die allgemeine Bezeichnung für nachhaltiges, verantwortliches, ethisches, soziales, ökologisches Investment und alle anderen Anlageprozesse, die in ihre Finanzanalyse den Einfluss von ESG (Umwelt, Soziales und Governance)-Kriterien einbeziehen. Es beinhaltet auch eine explizite schriftlich formulierte Anlagepolitik zur Nutzung von ESG-Kriterien.

#### **Inhalt des Transparenz Kodex – oder Kodex-Kategorien**

1. Liste der vom Kodex erfassten Fonds
2. Allgemeine Informationen zur Fondsgesellschaft
3. Allgemeine Informationen zu den SRI-Fonds, für die der Kodex ausgefüllt wird
4. Der Investment-Prozess
5. ESG-Kontrolle
6. Wirkungsmessung und ESG-Berichterstattung

1. Liste der vom Kodex erfassten Fonds

Name des Fonds: VOLKSBANK FUNDS – Premium Selection Sustainable Equity Fund					
Die Kern-Anlagestrategie (bitte wählen Sie maximal 2 Strategien aus)	Asset-Klassen	Ausschlüsse, Standards und Normen (Gesamtliste siehe Seite 6)	Fonds-kapital zum 31. Dez.	Weitere Siegel	Links zu relevanten Dokumenten
<input type="checkbox"/> Best-in-Class <input type="checkbox"/> Engagement & Stimmrechtsausübung <input checked="" type="checkbox"/> ESG-Integration <input checked="" type="checkbox"/> Ausschlüsse <input type="checkbox"/> Impact Investment <input type="checkbox"/> Normbasiertes Screening <input type="checkbox"/> führt zu Ausschlüssen <input type="checkbox"/> führt zu Risikomanagementanalysen/Engagement <input type="checkbox"/> Nachhaltige Themenfonds	<b>Passiv gemanagt</b> <input type="checkbox"/> Passives Investieren – Haupt-Benchmark: Spezifizieren Sie das Index Tracking <input type="checkbox"/> Passives Investieren – ESG/SRI Benchmark: Spezifizieren Sie das Index Tracking <b>Aktiv gemanagt</b> <input type="checkbox"/> Aktien im Euro-währungsgebiet <input type="checkbox"/> Aktien in einem EU Land <input checked="" type="checkbox"/> Aktien international <input type="checkbox"/> Anleihen und andere Schuldverschreibungen in Euro <input type="checkbox"/> Internationale Anleihen und andere Schuldverschreibungen <input checked="" type="checkbox"/> Geldmarkt/ Bank-einlagen <input type="checkbox"/> Geldmarkt/ Bank-einlagen (kurzfristig) <input type="checkbox"/> Strukturierte Fonds	<input checked="" type="checkbox"/> Kontroverse Waffen <input type="checkbox"/> Alkohol <input checked="" type="checkbox"/> Tabak <input checked="" type="checkbox"/> Waffen <input checked="" type="checkbox"/> Kernkraft <input checked="" type="checkbox"/> Menschenrechtsverletzungen <input checked="" type="checkbox"/> Arbeitsrechtsverletzungen <input checked="" type="checkbox"/> Glücksspiel <input checked="" type="checkbox"/> Pornografie <input type="checkbox"/> Tierversuche <input type="checkbox"/> Konfliktminerale <input type="checkbox"/> Biodiversität <input type="checkbox"/> Abholzung <input checked="" type="checkbox"/> Kohle <input type="checkbox"/> Gentechnik <input checked="" type="checkbox"/> Weitere Ausschlüsse (bitte angeben – siehe Seite 6) <input checked="" type="checkbox"/> Global Compact <input type="checkbox"/> OECD-Leitsätze für multinationale Unternehmen <input type="checkbox"/> ILO-Kernarbeitsnormen <input type="checkbox"/> Weitere Normen (bitte angeben)	16,5 Mio. Euro	<input type="checkbox"/> Französisches SRI Label <input type="checkbox"/> Französisches TEEC Label <input type="checkbox"/> Französisches CIES Label <input type="checkbox"/> Luxflag Label <input checked="" type="checkbox"/> FNG-Siegel <input type="checkbox"/> Österreichisches Umweltzeichen <input type="checkbox"/> Weitere (bitte angeben)	Siehe Seite 6

**Gesamtliste Ausschlusskriterien Premium Selection Sustainable Equity Fund (Stand August 2022):**

Ausschlusskriterien	Toleranz*	Ausschlusskriterien	Toleranz*
Chlor und Agrochemie	5%	Ölsande	5%
Fossile Brennstoffe (inkl. Kohleabbau)	5%	Fracking	5%
Stromerzeugung Kohleenergie	10%	Glücksspiel	5%
Kernenergie (Betrieb und Komponenten)	0%	Pornographie	5%
Stromerzeugung Kernenergie	0%	Tabakwaren	5%
Uranabbau	0%	UN Global Compact	-
Waffen/Rüstungsgüter	5%	Grundlegende Menschenrechte	-
Kontroverse Waffen	0%	Arbeitsstandards, Zwangsarbeit, Kinderarbeit	-
ABC-Waffen	0%	Diskriminierung am Arbeitsplatz, Gewerkschaftsrechte	-
Abgereichertes Uran	0%	Umweltschutz	-
Streubomben und Antipersonenminen	0%	Bilanzbetrug, Bestechung, Geldwäsche	-
Brandwaffen (inkl. weißem Phosphor)	0%	Verbraucherschutz	-

\* Toleranz: Es handelt sich um eine Umsatztoleranz. Bei einem Wert größer 0% wird von einem Komplettausschluss unter dem Gesichtspunkt der Verhältnismäßigkeit abgesehen.

**Links zu relevanten Dokumenten:**

- Unternehmenspräsentation: <https://www.private-banking.at/>
- Factsheet, KIID, Treuhandvertrag und Prospekt, Jahresbericht inkl. Tätigkeitsbericht, ESG-Factsheet, FNG-Nachhaltigkeitsprofil des Premium Selection Sustainable Equity Fund sowie Details zu dessen nachhaltigem Anlageprozess: <https://www.private-banking.at/aktienfonds-premium-selection/>
- Achtsamer Investmentansatz der Vermögensverwaltung der Volksbank Vorarlberg: <https://www.private-banking.at/app/uploads/2022/08/Achtsamer-Investmentansatz-1.pdf>

## 2. Allgemeine Informationen zur Fondsgesellschaft

### 2.1. Wie lautet der Name der Fondsgesellschaft, welche den Fonds verwaltet, für den dieser Kodex gilt?

*Vermögensverwaltung:*

Volksbank Vorarlberg e. Gen.  
Ringstraße 27, 6830 Rankweil  
Österreich  
Tel.: +43 50 882-8000  
E-Mail: volksbank@vvb.at  
Internet: <https://www.volksbank-vorarlberg.at/> und <https://www.private-banking.at/>

*Verwaltungsgesellschaft:*

CAIAC Fund Management AG  
Haus Atzig, Industriestraße 2, 9487 Bendern  
Liechtenstein  
Tel.: +42 3 375 83 33  
E-Mail: info@caiac.li  
Internet: <http://www.caiac.li/de/>

### 2.2. Was ist der Track-Record und welche Prinzipien verfolgt die Fondsgesellschaft bei der Integration von SRI in den Anlageprozess?

Ein immer größer werdender Teil der Bevölkerung setzt auf eine nachhaltige Lebensweise. Während wir dabei in der Regel als erstes an Elektromobilität, Solaranlagen auf dem Hausdach und das Thema Recycling denken, kommt das Thema Nachhaltigkeit bei der Veranlagung meist zu kurz. Fehlende Informationen auf der einen Seite und ein unzureichendes Angebot auf der anderen führen dazu, dass Nachhaltigkeit bei der Geldanlage oftmals gar nicht oder nur mangelhaft umgesetzt wird. Wir haben uns das Ziel gesetzt, die bestehenden Informationslücken zu schließen und unseren Kunden nachhaltige sowie gleichzeitig erfolgreiche Veranlagungsmöglichkeiten anzubieten. Daher setzen wir seit 2016 in unserem Private Banking auf die Berücksichtigung von ökologischen und sozialen Aspekten sowie Gesichtspunkten der verantwortlichen Unternehmensführung (ESG). Als genossenschaftliche Bank sind uns Faktoren, die über rein finanzielle Interessen hinausgehen, wichtig. Wir sind stolz darauf, dass unser achtsamer Investmentansatz im Private Banking über ausgewählte Produkt- und Anlagebereiche hinweg implementiert ist. Dementsprechend liegen der Vermögensverwaltungsstrategie unseres am 24.02.2016 emittierten Premium Selection Sustainable Equity Fund unsere 8 Prinzipien der nachhaltigen und achtsamen Geldanlage zu Grunde:

- **Wir geben acht auf Ihr Geld – und auf die Welt**  
Wir übernehmen für unsere Kunden Verantwortung – sowohl finanziell als auch sozial und ökologisch.
- **Keine Investitionen in kritische Branchen**  
Auf Einzeltitelbasis schließen wir Investitionen in Branchen wie Kernenergie und kontroverse Waffen konsequent aus.
- **Stete Berücksichtigung von sozialen und ökologischen Faktoren**  
Unsere Investmententscheidungen basieren nicht nur auf rein wirtschaftlichen Faktoren, sondern berücksichtigen stets auch soziale und ökologische Einflussfaktoren.
- **Aktiv den Wandel fördern**  
Wir fördern mit unserer Investitionsstrategie aktiv den gesellschaftlichen und sozialen Wandel hin zu einer nachhaltigeren Lebensweise.
- **Kein Verzicht auf Rendite**  
Nachhaltig investieren bedeutet nicht auf Rendite verzichten zu müssen, sondern ganz im Gegenteil: Investmentrisiken sollen dadurch deutlich reduziert werden.

- **Impact Investing**  
Wir tätigen Investitionen in thematische Schwerpunkte wie erneuerbare Energien oder die Wasserversorgung.
- **Internationale Partner**  
Wir können im Bereich der Nachhaltigkeitsanalyse auf ein internationales Netzwerk an renommierten Partnern zurückgreifen.
- **Konsequent und ehrlich**  
Wir setzen unsere achtsame Anlagestrategie in diesem Fonds konsequent und ehrlich um – völlig kompromisslos.

Als erste Regionalbank Vorarlbergs unterzeichneten wir 2016 die *UN-Finanzinitiative Principles for Responsible Investment (PRI)* und erhalten seither jedes Jahr bei deren Erneuerung die offizielle Bestätigung, dass wir unsere nachhaltige Anlagephilosophie auch wirklich einhalten. Wir sind überzeugt, durch die Umsetzung dieser Anlagephilosophie langfristig höhere Erträge erzielen und Anlagerisiken für unsere Kunden minimieren zu können.

Des Weiteren sind wir seit 2017 Unterzeichner des *Montréal Carbon Pledge*, mit dem wir uns dazu verpflichten, den CO<sub>2</sub>-Fußabdruck unserer Veranlagung zu messen und zu veröffentlichen. Von *Institutional Shareholders Services (ISS ESG)*, unserem externen Research-Partner im Bereich Nachhaltigkeit, erhalten wir unter anderem die CO<sub>2</sub>-Intensität unseres Premium Selection Sustainable Equity Fund. Diese Kennzahl steht der Öffentlichkeit stets auf unserem ESG-Factsheet auf unserer [Homepage](#) zur Verfügung.

Seit 2019 investieren wir zudem im Rahmen unseres achtsamen Investmentansatzes gezielt in jene Unternehmen, welche sich aktiv an der Erreichung der 17 nachhaltigen Entwicklungsziele der Vereinten Nationen (Sustainable Development Goals) beteiligen. Dadurch möchten wir als Bank gemeinsam mit unseren Kunden Gelder dorthin bringen, wo sie auch wirklich wirken.

Alle angeführten Informationen sind auf unserer Private Banking [Homepage](#) veröffentlicht und jederzeit einsehbar.

### 2.3. Wie hat das Unternehmen seinen nachhaltigen Anlageprozess festgelegt und formalisiert?

Unseren nachhaltigen Anlageprozess legen wir einerseits in unserem öffentlich zugänglichen „Achtsamen Investmentansatz“ und andererseits in einer internen Arbeitsanweisung fest. Dabei wird für den Premium Selection Sustainable Equity Fund folgende vierstufige Vorgehensweise definiert: In einem ersten Schritt werden Ausschlusskriterien angewendet, um bestimmte Unternehmen von vornherein aus dem Investmentuniversum auszusortieren. Dann werden innerhalb der einzelnen, nicht ausgeschlossenen Branchen die Faktoren Umwelt, Soziales und gute Unternehmensführung bei der Investitionsentscheidung berücksichtigt (ESG-Integration). Ein Teil des Portfolios wird durch Impact Investing angelegt, um Gelder dorthin zu bringen, wo sie auch wirklich wirken. Die weitere Entwicklung der Unternehmen, deren Produkte im Premium Selection Sustainable Equity Fund vertreten sind, wird von der Volksbank Vorarlberg verfolgt. Besonders bei der Entdeckung von Defiziten im Nachhaltigkeitsbereich versucht die Volksbank Vorarlberg aktiv den Dialog mit dem entsprechenden Unternehmen herzustellen, um dazu beizutragen, die Defizite zu beseitigen (Internes Engagement). Zudem beteiligen wir uns am Pooled Engagement von ISS ESG. Gemeinsam mit anderen institutionellen Investoren können wir mehr Einfluss ausüben und eine stärkere Offenlegung von den Unternehmen fordern, als dies im Alleingang möglich wäre.

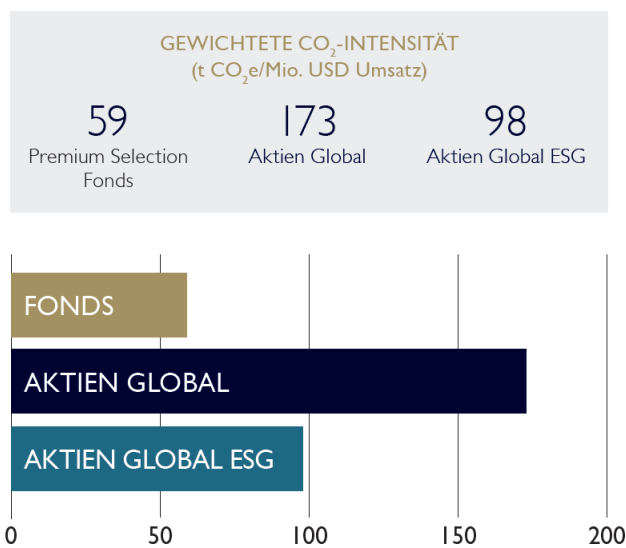
Eine detailliertere Beschreibung unseres nachhaltigen Anlageprozesses finden Sie unter Punkt 3.3. sowie auf unserer Homepage unter folgendem [Link](#).



**2.4. Wie werden ESG-Risiken und ESG-Chancen – auch im Zusammenhang mit dem Klimawandel – vom Unternehmen verstanden/berücksichtigt?<sup>3</sup>**

Im Zusammenhang mit dem Klimawandel versuchen wir durch gezielte Investitionen die CO<sub>2</sub>-Intensität des Premium Selection Sustainable Equity Fund im Vergleich zu gewöhnlichen Aktienindizes zu reduzieren. Ende Juni 2022 betrug die CO<sub>2</sub>-Intensität unseres Fonds lediglich 59 t CO<sub>2</sub>e/Mio. USD Umsatz – im Gegensatz zu einem globalen Aktienindex (173 t CO<sub>2</sub>e/Mio. USD Umsatz) und einem globalen ESG-Aktienindex (98 t CO<sub>2</sub>e/Mio. USD Umsatz) ein hervorragender Wert (siehe Ausschnitt aus unserem ESG-Factsheet anbei, Daten von ISS ESG, Stand 30.06.2022). Aufgrund der globalen strukturellen Veränderungen (beispielsweise auf dem Mobilitätsmarkt) sehen wir in Zukunft mit unserem Investmentansatz (Fokus auf ESG, Impact Investing, reduzierter CO<sub>2</sub>-Intensität) große Chancen einen positiven Renditebeitrag zu erwirtschaften, ohne dabei von den Risiken der politischen Entscheidungen betreffend CO<sub>2</sub>-Ausstöße betroffen zu sein.

**Ausschnitt aus unserem ESG-Factsheet vom 30.06.2022:**



Die aktuellen CO<sub>2</sub>-Angaben unseres Premium Selection Sustainable Equity Fund finden Sie auf unserem [ESG-Factsheet](#).

**2.5. Wie viele Mitarbeiter innerhalb der Fondsgesellschaft sind in den Nachhaltigen Investment Prozess involviert?**

Aktuell sind vier Analysten der Vermögensverwaltung in den Nachhaltigen Investmentprozess involviert.

<sup>3</sup> Bezug zu Artikel 173 der französischen TECV Richtlinie und den TCFD Empfehlungen (Abschnitt Risiken und Chancen)

**2.6. In welchen RI-Initiativen ist die Fondsgesellschaft beteiligt?**

Allgemeine Initiativen	Umwelt- und Klimainitiativen	Soziale Initiativen	Governance Initiativen
<input type="checkbox"/> ECCR – Ecumenical Council for Corporate Responsibility <input type="checkbox"/> EFAMA RI WG <input type="checkbox"/> High-Level Expert Group on Sustainable Finance der Europäischen Kommission <input type="checkbox"/> ICCR – Interfaith Center on Corporate Responsibility <input type="checkbox"/> National Asset Manager Association (RI Group) <input checked="" type="checkbox"/> PRI - Principles for Responsible Investment <input type="checkbox"/> SIFs - Sustainable Investment Forum <input type="checkbox"/> Weitere (bitte angeben)	<input type="checkbox"/> CDP – Carbon Disclosure Project (please specify carbon, forest, water etc.) <input type="checkbox"/> Climate Bond Initiative <input type="checkbox"/> Green Bond Principles <input type="checkbox"/> IIGCC – Institutional Investors Group on Climate Change <input checked="" type="checkbox"/> Montreal Carbon Pledge <input type="checkbox"/> Paris Pledge for Action <input type="checkbox"/> Portfolio Decarbonization Coalition <input type="checkbox"/> Weitere (bitte angeben)	<input type="checkbox"/> Access to Medicine Foundation <input type="checkbox"/> Access to Nutrition Foundation <input type="checkbox"/> Accord on Fire and Building Safety in Bangladesh <input type="checkbox"/> Weitere (bitte angeben)	<input type="checkbox"/> ICGN – International Corporate Governance Network <input type="checkbox"/> Weitere (bitte angeben)

**2.7. Wie hoch ist die Gesamtsumme der nachhaltig und verantwortlich verwalteten Vermögenswerte (AuM)?**

Per 31.12.2021 betrug die Gesamtsumme unserer nachhaltig und verantwortlich verwalteten Vermögenswerte rund 330,5 Millionen Euro. Davon befanden sich zu diesem Stichtag rund 16,5 Millionen Euro im Premium Selection Sustainable Equity Fund. Auf Basis der gleichen Strategie verwalteten wir zum Stichtag Einzeltitel in Form von diskretionären Mandaten in Höhe von rund 44 Millionen Euro. Rund 47 Millionen Euro befanden sich in unseren drei Vermögensverwaltungsstrategien Income, Balanced und Growth. Das restliche nachhaltig und verantwortlich verwaltete Vermögen (223 Millionen Euro) war in Individualmandaten angelegt.

Das aktuelle Factsheet unseres Premium Selection Sustainable Equity Fund finden Sie unter folgendem [Link](#). Einen Überblick über alle unsere Angebote finden Sie [hier](#).

### 3. Allgemeine Informationen zu den SRI-Fonds, für die der Kodex ausgefüllt wird

#### 3.1. Was versucht dieser Fonds durch die Berücksichtigung von ESG-Strategien und Kriterien zu erreichen?

Einerseits verkörpert eine nachhaltige und achtsame Anlagestrategie unsere eigenen Werte und Überzeugungen. Deshalb möchten wir besonders nachhaltige und soziale Projekte unterstützen. Dies erfolgt durch Impact Investing in die 17 nachhaltigen Entwicklungsziele der Vereinten Nationen: Im Jahr 2015 beschlossen alle 193 Mitgliedsstaaten der Vereinten Nationen die „Agenda 2030 für nachhaltige Entwicklung“. Alle Länder verpflichteten sich dabei, die Umsetzung der 17 nachhaltigen Entwicklungsziele (Sustainable Development Goals) bis zum Jahr 2030 auf nationaler und internationaler Ebene voranzutreiben. Eine besondere Aufgabe kommt hier dem Kapitalmarkt zu – fünf bis sieben Billionen USD Investitionskapital sind laut UN jährlich notwendig, um die Ziele zu erreichen (Quelle: World Investment Report, 2014). Da die öffentlichen Mittel dafür nicht ausreichen, benötigt es dringend privates Kapital. Wir als Bank möchten Ihre Anlagen nutzen, um gezielt nachhaltige und soziale Projekte zu unterstützen. Dementsprechend werden für den Premium Selection Sustainable Equity Fund besonders solche Unternehmen ausgewählt, die zur Erreichung der 17 nachhaltigen Entwicklungsziele der Vereinten Nationen beitragen.

Andererseits fungiert die Berücksichtigung von ESG-Kriterien als Risikomanagement-Tool. Ausgehend von den Wurzeln der Volksbank Vorarlberg ist es unser Ziel, langfristig höhere sowie stabilere Erträge durch die Analyse und Integration von Nachhaltigkeitskriterien in unserem Investmentprozess zu erzielen. Wir sind überzeugt, dass in einer sich schnell wandelnden Welt Themen wie Klimawandel, Energieeffizienz und Wasserknappheit nicht nur unser tägliches Leben beeinflussen, sondern auch die Fähigkeit von Unternehmen langfristig positive Cash-Flows sowie Gewinne zu erzielen. Somit wollen wir durch das Einbeziehen von Nachhaltigkeitskriterien Investmentrisiken minimieren und langfristige Ertragspotentiale nutzen.

#### 3.2. Welche internen und externen Ressourcen werden genutzt, um das ESG-Research durchzuführen?

Die Auswahl der entsprechenden Unternehmen beruht auf den von unseren externen Research-Partnern *International Shareholders Services (ISS ESG)* und *MSCI ESG Research LLC* zur Verfügung gestellten Daten:

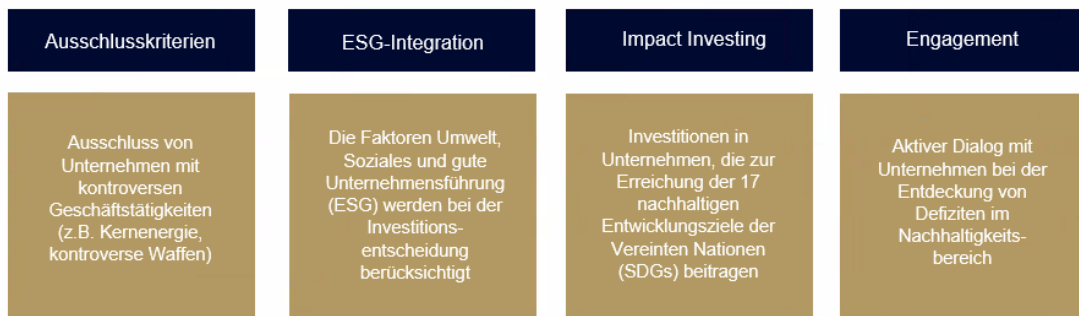
Das Screening unserer Ausschlusskriterien erfolgt über die Plattform „DataDesk“ von [ISS ESG](#). Zusätzlich erhalten wir von *ISS ESG* Angaben zu ESG Performance Scores, CO<sub>2</sub>-Intensitäten, SDG Impact Ratings und Fonds-Ratings sowie Zugriff auf ESG-Berichte von rund 6.600 Unternehmen (Stand November 2020). Zusätzlich erhalten wir Daten bezüglich der Erfüllung der EU-Verordnungen.

Des Weiteren vertrauen wir auf die Kompetenz des Weltmarktführers [MSCI ESG Research](#), durch den wir Zugang zu ESG-Ratings und ESG-Berichten von rund 7.500 Unternehmen erhalten (Stand Oktober 2019).

Alle erhaltenen Daten und Berichte werden intern nochmals auf Plausibilität geprüft, bevor ein Unternehmen in unseren Premium Selection Sustainable Equity Fund aufgenommen wird.

#### 3.3. Welche Prinzipien und ESG-Strategien und Kriterien werden angewendet?

Grundsätzlich gibt es verschiedene Strategien, die den Einbezug von ESG-Kriterien in den Anlageprozess ermöglichen. Angesichts der Anforderungen sowie Möglichkeiten der Volksbank Vorarlberg e. Gen., sehen wir die Umsetzung von Positiv- sowie Negativkriterien mittels der folgenden vier Säulen als die bestmögliche für unsere Bedürfnisse an:



Die Volksbank Vorarlberg hat sich dazu entschieden, gewisse Branchen und darin tätige Unternehmen von vornherein aus dem Investmentuniversum des Premium Selection Sustainable Equity Fund auszuschließen. So soll verhindert werden, dass Unternehmen in das Portfolio gelangen, die unseren Werten und Vorstellungen in grundlegender Weise widersprechen. Alle angewandten **Ausschlusskriterien** sind in der nachfolgenden Liste ersichtlich (Stand August 2022). Die Prüfung der einzelnen Unternehmen bezüglich eines Ausschlusses erfolgt über die Plattform „DataDesk“ von unserem externen Research-Partner *ISS ESG*.

Ausschlusskriterien	Toleranz*	Ausschlusskriterien	Toleranz*
Chlor und Agrochemie	5%	Ölsande	5%
Fossile Brennstoffe (inkl. Kohleabbau)	5%	Fracking	5%
Stromerzeugung Kohleenergie	10%	Glücksspiel	5%
Kernenergie (Betrieb und Komponenten)	0%	Pornographie	5%
Stromerzeugung Kernenergie	0%	Tabakwaren	5%
Uranabbau	0%	UN Global Compact	-
Waffen/Rüstungsgüter	5%	Grundlegende Menschenrechte	-
Kontroverse Waffen	0%	Arbeitsstandards, Zwangsarbeit, Kinderarbeit	-
ABC-Waffen	0%	Diskriminierung am Arbeitsplatz, Gewerkschaftsrechte	-
Abgereichertes Uran	0%	Umweltschutz	-
Streubomben und Antipersonenminen	0%	Bilanzbetrug, Bestechung, Geldwäsche	-
Brandwaffen (inkl. weißem Phosphor)	0%	Verbraucherschutz	-

\* Toleranz: Es handelt sich um eine Umsatztoleranz. Bei einem Wert größer 0% wird von einem Komplettausschluss unter dem Gesichtspunkt der Verhältnismäßigkeit abgesehen.

Da die Auswahl von verantwortlich wirtschaftenden Unternehmen für den Premium Selection Sustainable Equity Fund im Vordergrund steht, werden anschließend durch die **ESG-Integration** ESG-Kriterien in die Analyse miteinbezogen. Ziel ist es hierbei, innerhalb der einzelnen, noch nicht ausgeschlossenen Branchen jene Unternehmen zu identifizieren, die sich in besonderer Weise um die Herausforderungen einer nachhaltigen Entwicklung bemühen. Dafür werden die Unternehmen nach einer großen Anzahl von Kriterien bewertet, die sich – mit den drei Aspekten Umwelt, Soziales und Governance – auf alle bedeutenden Bereiche der unternehmerischen Tätigkeit beziehen. Um diese Analyse durchführen zu können, haben wir über unseren externen Research-Partner *ISS ESG* Zugang zu deren ESG Performance Scores und ESG-Berichten von rund 6.600 Unternehmen (Stand November 2020). Zusätzlich erhalten wir von *ISS ESG* Angaben zu ESG Performance Scores, die in unsere Investmententscheidung miteinfließen. Des Weiteren haben wir durch unseren externen Partner *MSCI ESG Research* Zugang zu ESG-Ratings und ESG-Berichten von über 7.500 Unternehmen (Stand Oktober 2019).

Gleichzeitig gilt für den Premium Selection Sustainable Equity Fund eine Regel im Hinblick auf den aggregierten ESG Performance Score, welche es unbedingt einzuhalten gilt: Der Premium Selection Sustainable Equity Fund muss jederzeit mindestens einen aggregierten ESG Performance Score von *ISS ESG* von 45 aufweisen (einsehbar auf dem [ESG-Factsheet](#) auf unserer Homepage). Es werden dabei keine Investments in Einzeltitel mit einem ESG Performance Score von *ISS ESG* von <20 getätigt.

Des Weiteren möchten wir besonders nachhaltige und soziale Projekte unterstützen. Dies erfolgt durch **Impact Investing** in die 17 nachhaltigen Entwicklungsziele der Vereinten Nationen (Details unter Punkt 3.1).

Anschließend verfolgen wir die Entwicklung der im Premium Selection Sustainable Equity Fund vertretenen Unternehmen. Wenn wir auf Defizite, besonders im Hinblick auf Nachhaltigkeitsleistungen, aufmerksam werden, versuchen wir aktiv den Dialog mit dem entsprechenden Unternehmen herzustellen (**Internes Engagement**). Zudem beteiligen wir uns am **Pooled Engagement** von *ISS ESG*. Gemeinsam mit anderen institutionellen Investoren können wir mehr Einfluss ausüben und eine stärkere Offenlegung von den Unternehmen fordern, als dies im Alleingang möglich wäre. Alle Veröffentlichungen rund um das Thema Engagement finden Sie auf unserer [Homepage](#).

Diese Angaben sowie weitere Details sind in unserem „Achtsamen Investmentansatz“ unter folgendem [Link](#) veröffentlicht.

### 3.4. Welche Prinzipien und Kriterien werden in Bezug auf den Klimawandel für den Fonds berücksichtigt?<sup>4</sup>

Mit dem Ausschluss von klimawandel-belastenden Branchen (siehe Punkt 3.3.) tragen wir zum Schutz unseres Klimas bei. Zudem fließen Kriterien bezüglich des Klimawandels in den ESG Performance Score von *ISS ESG* mit ein. Auch *MSCI ESG Research* definiert zum Thema Klimawandel die 4 Key Issues CO<sub>2</sub>-Emissionen, CO<sub>2</sub>-Fußabdruck der Produkte, Finanzierung von Auswirkungen auf die Umwelt sowie Klimawandel-Anfälligkeit des analysierten Unternehmens, wodurch diese Kriterien in das ESG-Rating von *MSCI ESG Research* mit einfließen.

Des Weiteren versuchen wir im Zusammenhang mit dem Klimawandel durch gezielte Investitionen die CO<sub>2</sub>-Intensität des Premium Selection Sustainable Equity Fund im Vergleich zu gewöhnlichen Aktienindizes zu reduzieren. Ende Juni 2022 betrug die CO<sub>2</sub>-Intensität unseres Fonds lediglich 59 t CO<sub>2</sub>e/Mio. USD Umsatz – im Gegensatz zu einem globalen Aktienindex (173 t CO<sub>2</sub>e/Mio. USD Umsatz) und einem globalen ESG-Aktienindex (98 t CO<sub>2</sub>e/Mio. USD Umsatz) ein hervorragender Wert. Als Unterzeichner des *Montréal Carbon Pledge*, mit dem wir uns dazu verpflichten den CO<sub>2</sub>-Fußabdruck unseres Premium Selection Sustainable Equity Fund zu messen und zu veröffentlichen, sind diese Angaben jederzeit auf unserem [ESG-Factsheet](#) ersichtlich.

### 3.5. Wie sieht Ihre ESG-Analyse und Evaluierungs-Methodik aus (wie ist das Investmentuniversum aufgebaut, wie das Rating-System etc.)?

Einerseits vertrauen wir auf die ESG-Analyse unseres externen Partners **ISS ESG**. Deren Prozess setzt sich folgendermaßen zusammen:

Das ESG Corporate Rating von *ISS ESG* bietet eine detaillierte Bewertung der Umwelt-, Sozial- und Governance-Leistungen (ESG) eines Unternehmens. Jedes Unternehmen wird anhand eines Standardsets von universellen ESG-Themen sowie zusätzlicher branchenspezifischer Themen bewertet. Auf der Grundlage der einzelnen Bewertungen werden die Ergebnisse entsprechend ihrer Wesentlichkeit gewichtet und aggregiert, um eine Gesamtbewertung zu erhalten.

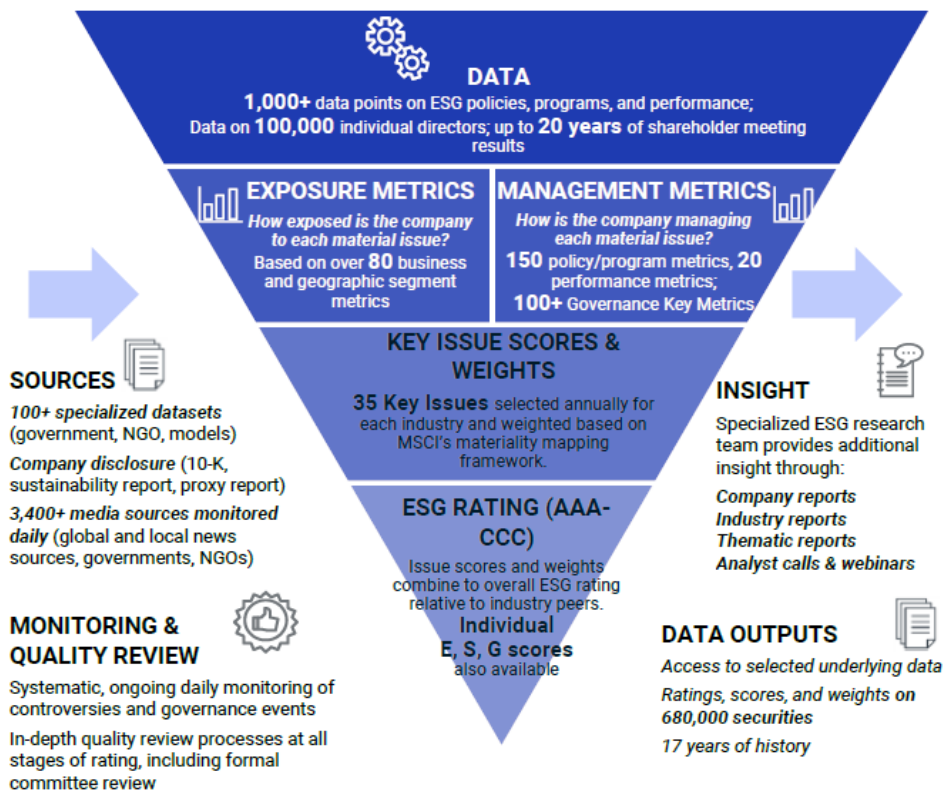
Der ESG Performance Score von *ISS ESG* ist die normalisierte Darstellung des ESG Corporate Ratings, wodurch Unternehmen aus unterschiedlichen Branchen miteinander vergleichbar werden. Der ESG Performance Score wird als Zahl zwischen 0 und 100 angegeben, wobei 50 die Prime-Schwelle darstellt. Der Prime-Status wird Branchenführern verliehen, die anspruchsvolle Leistungserwartungen erfüllen und somit gut positioniert sind, um kritische ESG-Risiken zu managen sowie Chancen zu nutzen, die sich aus dem Wandel hin zu einer nachhaltigen Entwicklung ergeben.

---

<sup>4</sup> Bezug zu Artikel 173 der französischen TECV Richtlinie, siehe Paragraph 3 und 4 des Artikels D.533-16-11, Kapitel III Französisches Gesetzbuch (French Legal Code):  
<https://www.legifrance.gouv.fr/affichCodeArticle.do?cidTexte=LEGITEXT000006072026&idArticle=LEGIARTI000031793697>

ESG Performance Score	Bewertung
<25	Schlecht
25 - 50	Medium
50 - 75	Gut
75 - 100	Exzellent

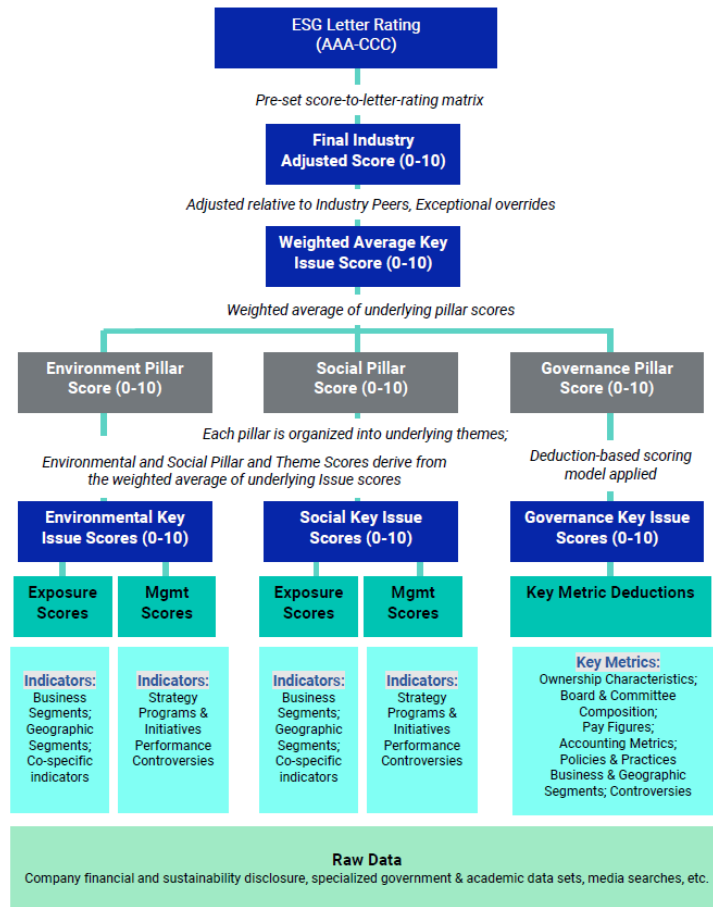
Zum anderen vertrauen wir auf die ESG-Analyse unseres externen Partners **MSCI ESG Research**. Deren Prozess setzt sich folgendermaßen zusammen:



Quelle: MSCI ESG Ratings Methodology (2022), S. 2

MSCI ESG Research beschreibt die Zusammensetzung ihres Ratings selbst wie folgt: „Das ESG-Rating-Modell ist branchenbezogen und verwendet einen Weighted-Average-Ansatz. Die Gewichtung der Key Issues wird auf der Ebene der GICS-Teilbranche (8-stellig) auf der Grundlage der relativen externen Auswirkungen jeder Branche und des mit jedem Risiko verbundenen Zeithorizonts festgelegt. Die Key Issues und Gewichte werden am Ende jedes Kalenderjahres einem formellen Überprüfungs- und Feedback-Prozess unterzogen. Corporate Governance ist immer materiell und wird daher immer für alle Unternehmen gewichtet und analysiert. Wo es unternehmensspezifische Ausnahmen gibt, weichen die Gewichte von den branchenüblichen Gewichten ab, bleiben aber proportional. Für jedes Unternehmen wird ein gewichteter durchschnittlicher Key Issue Score auf der Grundlage der zugrunde liegenden einzelnen Key Issue Scores und Gewichte berechnet.“<sup>5</sup> Die genaue Vorgehensweise ist in der nachfolgenden Grafik ersichtlich:

<sup>5</sup> Quelle: MSCI ESG Ratings Methodology (2020), S. 10



Quelle: MSCI ESG Ratings Methodology (2022), S. 13

Um zu einer abschließenden Bewertung des ESG-Ratings zu gelangen, wird der gewichtete durchschnittliche Key Issue Score nach Branche normalisiert und in eine Skala zwischen 0 und 10 konvertiert. Der daraus entstehende Industry Adjusted Score entspricht einem Rating zwischen dem besten (AAA) und dem schlechtesten (CCC), wie in der nachfolgenden Grafik erkennbar ist:<sup>6</sup>

MSCI ESG-Rating	MSCI ESG-Score
CCC	0,0 – 1,4
B	1,4 – 2,9
BB	2,9 – 4,3
BBB	4,3 – 5,7
A	5,7 – 7,1
AA	7,1 – 8,6
AAA	8,6 – 10,0

Das Dokument *MSCI ESG Ratings Methodology* (2022), aus dem oben genannte Angaben zu deren Ratingprozess stammen, finden Sie [hier](#). Weitere Informationen entnehmen Sie bitte der [Homepage](#) von MSCI ESG Research.

<sup>6</sup> Quelle: MSCI ESG Ratings Methodology (2020), S. 12

### 3.6. Wie häufig wird die ESG-Bewertung der Emittenten überprüft? Wie werden Kontroversen gemangt?

Kontroversen eines Unternehmens fließen als Teil des Norm-Based Screening unter dem Punkt UN Global Compact in unsere Ausschlusskriterien mit ein. Die Überprüfung der ESG Performance Scores und Kontroversen erfolgt über die Plattform „DataDesk“ von unserem externen Research-Partner *ISS ESG*.

Zu Beginn eines jeden Monats erfolgt eine manuelle Überprüfung der einzelnen Positionen im Premium Selection Sustainable Equity Fund durch die ESG-Analysten der Vermögensverwaltung. Dafür wird eine Liste mit den gesamten Holdings des Premium Selection Sustainable Equity Fund per Ende des Vormonats auf die Plattform hochgeladen. Anschließend werden die Holdings darauf überprüft, ob sie unseren Ausschlusskriterien (siehe Punkt 3.3) entsprechen und welchen ESG Performance Score sie gerade aufweisen:

- **Ausschlusskriterien:** Im Zuge der Überprüfung werden jene Titel mit „False“ gekennzeichnet, welche alle Ausschlusskriterien erfüllen. Jene Titel, die gegen eines oder mehrere der Ausschlusskriterien verstoßen, werden in der Überprüfung mit „True“ gekennzeichnet. Die Vermögensverwaltung der Volksbank Vorarlberg darf lediglich in Einzeltitel investieren, die mit „False“ gekennzeichnet sind und die dementsprechend alle vorgegebenen Ausschlusskriterien erfüllen. Dies gilt auch für eine Neuinvestition. Sollte ein Einzeltitel in dem wir investiert sind plötzlich eines unserer Ausschlusskriterien nicht mehr erfüllen oder eine festgelegte Umsatz-Toleranzgrenze überschreiten, werden wir den Einzeltitel binnen 25 Bankarbeitstagen verkaufen.
- **ESG Performance Score:** Es werden keine Investments in Einzeltitel mit einem ESG Performance Score von *ISS ESG* von <20 getätigt. Sollte ein Titel im Premium Selection Sustainable Equity Fund unter diese Schwelle fallen, werden wir den Titel innerhalb von 25 Bankarbeitstagen verkaufen. Der Premium Selection Sustainable Equity Fund muss jederzeit mindestens einen aggregierten ESG Performance Score von *ISS ESG* von 45 aufweisen (einsehbar auf dem [ESG-Factsheet](#) auf unserer Homepage). Sollte das gewichtete Rating des Portfolios unter den Mindestscore von 45 (*ISS ESG*) fallen, müssen dementsprechend Änderungen binnen 25 Bankarbeitstagen vorgenommen werden, um den erforderlichen Durchschnittsscore aufrecht zu erhalten.

Diese Überprüfung der Ausschlusskriterien und der ESG Performance Scores wird monatlich in einer Excel-Datei dokumentiert und zur Nachverfolgung archiviert.



## 4. Der Investment-Prozess

### 4.1. Wie werden ESG-Strategien und Kriterien bei der Festlegung des Anlageuniversums berücksichtigt?

Als Anlageuniversum des Premium Selection Sustainable Equity Fund dienen die globalen Aktien. Das Anlageuniversum des Premium Selection Sustainable Equity Fund wird einerseits durch Ausschlusskriterien (siehe Punkt 3.3.) und andererseits anhand der ESG Performance Scores von *ISS ESG* (siehe Punkt 3.6) eingeschränkt.

Die Portfolioregel im Hinblick auf den mindestens einzuhaltenden ESG Performance Score ist in den Punkt 3.3. und 3.6. detailliert angeführt.

Der ESG Performance Score wird in Zusammenhang mit den Finanzkennzahlen analysiert. Weist ein Unternehmen vielversprechende Finanzkennzahlen auf, gleichzeitig aber einen schlechten ESG Performance Score, werden wir nicht in dieses Unternehmen investieren. Ebenso vice versa: Ein Unternehmen mit gutem ESG Performance Score und schlechten Finanzkennzahlen wird nicht in den Premium Selection Sustainable Equity Fund aufgenommen.

### 4.2. Wie werden Kriterien in Bezug auf den Klimawandel bei der Festlegung des Anlageuniversums berücksichtigt?

Unsere Prinzipien und Kriterien bezüglich des Klimawandels finden Sie unter den Punkten 2.4. und 3.4. Es existieren keine Investitionen in Green Bonds oder Themenfonds, die den Energie- und Nachhaltigkeitswandel unterstützen.

### 4.3. Wie werden die Emittenten bewertet, die im Portfolio enthalten sind, für die aber keine ESG-Analyse vorliegt (ohne Investmentfonds)?

Für unseren Premium Selection Sustainable Equity Fund werden ausschließlich solche Emittenten ausgewählt, die über einen ESG Performance Score von *ISS ESG* verfügen.

### 4.4. Wurden an der ESG-Bewertung oder dem Anlageprozess in den letzten 12 Monaten Änderungen vorgenommen?

Wir haben seit März 2022 mit *ISS ESG* einen neuen externen Research-Partner im Nachhaltigkeitsbereich. Dementsprechend wurden einzelne Vorgehensweisen auf die Daten und Prozesse von *ISS ESG* angepasst. Auch die ESG-Bewertung (ESG Performance Scores und ESG-Berichte der einzelnen Unternehmen) beziehen wir nun vorrangig von *ISS ESG*. Zudem haben wir uns dem Pooled Engagement von *ISS ESG* angeschlossen. Grundsätzlich ist unser nachhaltiger Anlageprozess aber gleichgeblieben.

### 4.5. Wurde ein Teil des Fonds in nicht notierte Unternehmen investiert, die starke soziale Ziele verfolgen (Impact Investing)?

Nein.

### 4.6. Beteiligt sich der Fonds an Wertpapierleihgeschäften?

Nein.

#### 4.7. Macht der Fonds Gebrauch von Derivaten?

Der Premium Selection Sustainable Equity Fund darf Derivate ausschließlich für Absicherungsgeschäfte zur Reduktion von Kurs- oder Währungsschwankungen verwenden. Die kurzfristige Verwendung solcher Instrumente hat keinen Einfluss auf die Nachhaltigkeits-Qualität des Premium Selection Sustainable Equity Fund. Die genauen Vorgaben in Bezug auf den Gebrauch von Derivaten entnehmen Sie bitte unserem [Treuhandvertrag \(Prospekt\)](#).

#### 4.8. Investiert der Fonds in Investmentfonds?

Nein.

## 5. ESG-Kontrolle

### 5.1. Welche internen und externen Verfahren werden angewandt, die sicherstellen, dass das Portfolio die in Abschnitt 4 dieses Kodex definierten ESG-Kriterien erfüllt?<sup>7</sup>

Die Einhaltung der in diesem Kodex festgehaltenen nachhaltigen Anlagerichtlinien betreffend den Premium Selection Sustainable Equity Fund wird vierteljährlich durch das interne Kontrollsystem (IKS) des Volksbankenverbundes überprüft. Dabei werden folgende Punkte kontrolliert:

- Werden die Ausschlusskriterien und die ESG Performance Scores (von ISS ESG) der Titel im Portfolio monatlich überprüft?
- Werden alle angegebenen Ausschlusskriterien eingehalten bzw. werden bei einem Verstoß die entsprechenden Maßnahmen getroffen?
- Verfügen alle Titel im Portfolio über einen ESG Performance Score von ISS ESG und weist kein Titel einen ESG Performance Score von ISS ESG von <20 auf?
- Weist das Portfolio stets den gewichteten Mindestscore von 45 (ISS ESG) auf bzw. werden bei einem Verstoß die entsprechenden Maßnahmen getroffen?
- Werden die Engagement-Berichte (1x von internem Engagement erstmals im ersten Quartal 2022 und 1x von Pooled Engagement erstmals im ersten Quartal 2023) jährlich veröffentlicht?

Sollte bei einer IKS-Prüfung ein Verstoß der nachhaltigen Anlagerichtlinien festgestellt werden, wird eine außerordentliche Portfoliomanagement-Sitzung einberufen. Der Verstoß wird umgehend geprüft, analysiert und muss binnen einer Woche korrigiert werden. Um den Grund für den Verstoß zu finden, wird der IKS-Prozess ebenso überprüft und gegebenenfalls verbessert.

---

<sup>7</sup> Bezug zu Artikel 173 der französischen TECV Verordnung

## 6. Wirkungsmessung und ESG-Berichterstattung

### 6.1. Wie wird die ESG-Qualität des Fonds bewertet?

Unsere Kunden verfügen dank unseres [ESG-Factsheets](#) jederzeit über 100%-ige Transparenz hinsichtlich des ESG Performance Scores, des SDG Impact Ratings, der CO<sub>2</sub>-Intensität und des EU Taxonomy Alignment des Premium Selection Sustainable Equity Fund (Daten von *ISS ESG*).

### 6.2. Welche Indikatoren werden für die ESG-Bewertung des Fonds herangezogen?<sup>8</sup>

Siehe Punkt 6.1.

### 6.3. Wie werden Anleger über das Nachhaltigkeitsmanagement des Fonds informiert?

Auf unserer [Homepage](#) haben Anleger Zugang zum monatlich aktualisierten ESG-Factsheet des Premium Selection Sustainable Equity Fund. Des Weiteren ist dort unser FNG-Nachhaltigkeitsprofil veröffentlicht. Unseren Achtsamen Investmentansatz haben wir [hier](#) veröffentlicht.

### 6.4. Veröffentlicht der Fondsanbieter die Ergebnisse seiner Stimmrechtsausübungs- und Engagement-Politik?<sup>9</sup>

Ja, wir haben die Ergebnisse unserer eigenen Engagement-Aktivitäten aus dem Jahr 2021 [hier](#) veröffentlicht. Nachdem wir uns nun dem Pooled Engagement von *ISS ESG* angeschlossen haben, wird der Bericht von diesen Engagement-Aktivitäten zukünftig jährlich [hier](#) veröffentlicht werden (erstmalig im ersten Quartal 2023 für die Engagement-Aktivitäten im Jahr 2022).

---

<sup>8</sup> Bezug zu Artikel 173 der französischen TECV Verordnung

<sup>9</sup> Bezug zu Artikel 173 der französischen TECV Verordnung und den Empfehlungen der HLEG zu *Governance*

## EUROSIF UND DIE NATIONALEN SUSTAINABLE INVESTMENT FOREN (SIFs) VERPFLICHTEN SICH ZU FOLGENDEN PUNKTEN:

- Eurosif ist verantwortlich für die Verwaltung und Veröffentlichung des Transparenz Kodex.
- Für Deutschland, Österreich, Liechtenstein und die Schweiz ist das Forum Nachhaltige Geldanlagen (FNG) e.V. der zentrale Ansprechpartner.
- Eurosif und das FNG veröffentlichen die Antworten zum Transparenz Kodex auf ihren Webseiten.
- Eurosif vergibt in Kooperation mit dem FNG ein „Transparenzlogo“ an diejenigen Fonds, die den Kodex befolgen und eine entsprechende Antwort eingereicht haben. Das Logo kann zu Werbezwecken genutzt werden, wobei die Anweisungen aus dem Logo-Spezifikations-Manual zu beachten sind und der Kodex auf dem neuesten Stand sein muss. Der Kodex ist jährlich zu aktualisieren.
- Eurosif verpflichtet sich, den Kodex regelmäßig zu überarbeiten. Dieser Prozess wird offen und inklusiv gestaltet.

## EUROSIF

Eurosif – kurz für European Sustainable and Responsible Investment Forum – ist ein europaweiter Zusammenschluss, der es sich zur Aufgabe gemacht hat, Nachhaltigkeit durch die Finanzmärkte Europas zu fördern.

Eurosif funktioniert als Partnerschaft der europäischen nationalen Sustainable Investment Foren (SIFs) mit Unterstützung und Beteiligung seiner Mitglieder. Die Mitglieder decken alle Bereiche entlang der Wertschöpfungskette der nachhaltigen Finanzbranche ab. Weitere Mitglieder kommen aus den Ländern in den kein SIF existiert.

Institutionelle Investoren sind genauso vertreten wie Asset Manager, Vermögensverwalter, Nachhaltigkeits-Research-Agenturen, wissenschaftliche Institute und Nichtregierungsorganisationen. Über seine Mitglieder repräsentiert Eurosif ein Vermögen in Höhe von rund einer Billion Euro. Die Eurosif-Mitgliedschaft steht allen Organisationen in Europa offen, die sich Nachhaltigen Geldanlagen verschrieben haben.

Eurosif ist als wichtige Stimme im Bereich nachhaltiger und verantwortlicher Investments anerkannt. Zu seinen Tätigkeitsbereichen zählen Public Policy, Research und der Aufbau von Plattformen, um Best Practices im Bereich Nachhaltiger Geldanlagen zu fördern. Weitere Informationen finden Sie unter [www.eurosif.org](http://www.eurosif.org).

Derzeit gehören zu den nationalen Sustainable Investment Foren (SIFs):

- Dansif, Dänemark
- Finsif, Finnland
- Forum Nachhaltige Geldanlagen\* (FNG) e.V., Deutschland, Österreich, Liechtenstein und die Schweiz
- Forum per la Finanza Sostenibile\* (FFS), Italien
- Forum pour l'Investissement Responsable\* (FIR), Frankreich
- Norsif, Norwegen
- Spainsif\*, Spanien
- Swesif\*, Schweden
- UK Sustainable Investment and Finance Association\* (UKSIF), Großbritannien
- Vereniging van Beleggers voor Duurzame Ontwikkeling\* (VBDO), Niederlande

\*Mitglied von Eurosif

Sie können, Eurosif unter +32 2 743-2947 oder per E-Mail unter [contact@eurosif.org](mailto:contact@eurosif.org) zu erreichen.

Eurosif A.I.S.B.L.  
Avenue Adolphe Lacomblé 59  
1030, Schaerbeek

## FNG

Das Forum Nachhaltige Geldanlagen (FNG), der Fachverband für Nachhaltige Geldanlagen in Deutschland, Österreich, Liechtenstein und der Schweiz, repräsentiert mehr als 200 Mitglieder, die sich für mehr Nachhaltigkeit in der Finanzwirtschaft einsetzen. Dazu zählen Banken, Kapitalanlagegesellschaften, Rating-Agenturen, Finanzberater und wissenschaftliche Einrichtungen. Das FNG fördert den Dialog und Informationsaustausch zwischen Wirtschaft, Wissenschaft und Politik und setzt sich seit 2001 für verbesserte rechtliche und politische Rahmenbedingungen für nachhaltige Investments ein. Das FNG verleiht das Transparenzlogo für nachhaltige Publikumsfonds, gibt die FNG-Nachhaltigkeitsprofile und die FNG-Matrix heraus und ist Gründungsmitglied des europäischen Dachverbandes Eurosif.

Das Forum Nachhaltige Geldanlagen erreichen Sie unter +49 (0)30 629 37 99 80 oder unter [office@forum-ng.org](mailto:office@forum-ng.org)

Forum Nachhaltige Geldanlagen e.V.  
Motzstraße 3 SF  
D-10777 Berlin

Weitere Informationen zu Eurosif und zum Europäischen Transparenz Kodex für Nachhaltigkeitsfonds finden Sie unter [www.eurosif.org](http://www.eurosif.org) und unter [www.forum-ng.org](http://www.forum-ng.org).

**Haftungsausschluss** – Eurosif übernimmt keine Verantwortung oder gesetzliche Haftung für Fehler, unvollständige oder irreführende Informationen, die von den Unterzeichnern in ihrer Stellungnahme zum europäischen Transparenz Kodex für nachhaltige Publikumsfonds bereitgestellt werden. Eurosif bietet weder Finanzberatung an, noch unterstützt es spezielle Geldanlagen, Organisationen oder Individuen. Bitte beachten Sie auch den Disclaimer unter [www.forum-ng.org/de/impressum.html](http://www.forum-ng.org/de/impressum.html).